

**UCHWAŁA NR XXX/190/13
RADY GMINY RACZKI**

z dnia 19 grudnia 2013 r.

w sprawie przystąpienia do sporządzenia miejscowego planu zagospodarowania przestrzennego dla części obszaru gminy Raczki obejmującego tereny położone w obrębach miejscowości Raczki i Dowspuda

Na podstawie art. 18 ust. 2 pkt. 15 ustawy z dnia 8 marca 1990 r. o samorządzie gminnym (Dz. U. z 2013 r. poz. 594, poz. 645, poz. 1318) oraz art. 14 ust. 1, w związku z art. 27 ustawy z dnia 27 marca 2003 r. o planowaniu i zagospodarowaniu przestrzennym (Dz. U. z 2012 r. poz. 647, poz. 951, poz. 1445, z 2013 r. poz. 21, poz. 405) uchwała się, co następuje:

§ 1. Przystępuje się do sporządzenia miejscowego planu zagospodarowania przestrzennego dla części obszaru gminy Raczki obejmującego tereny położone w obrębach miejscowości Raczki i Dowspuda.

§ 2. Granice obszaru objętego planu określa załącznik Nr 1 i załącznik Nr 2.

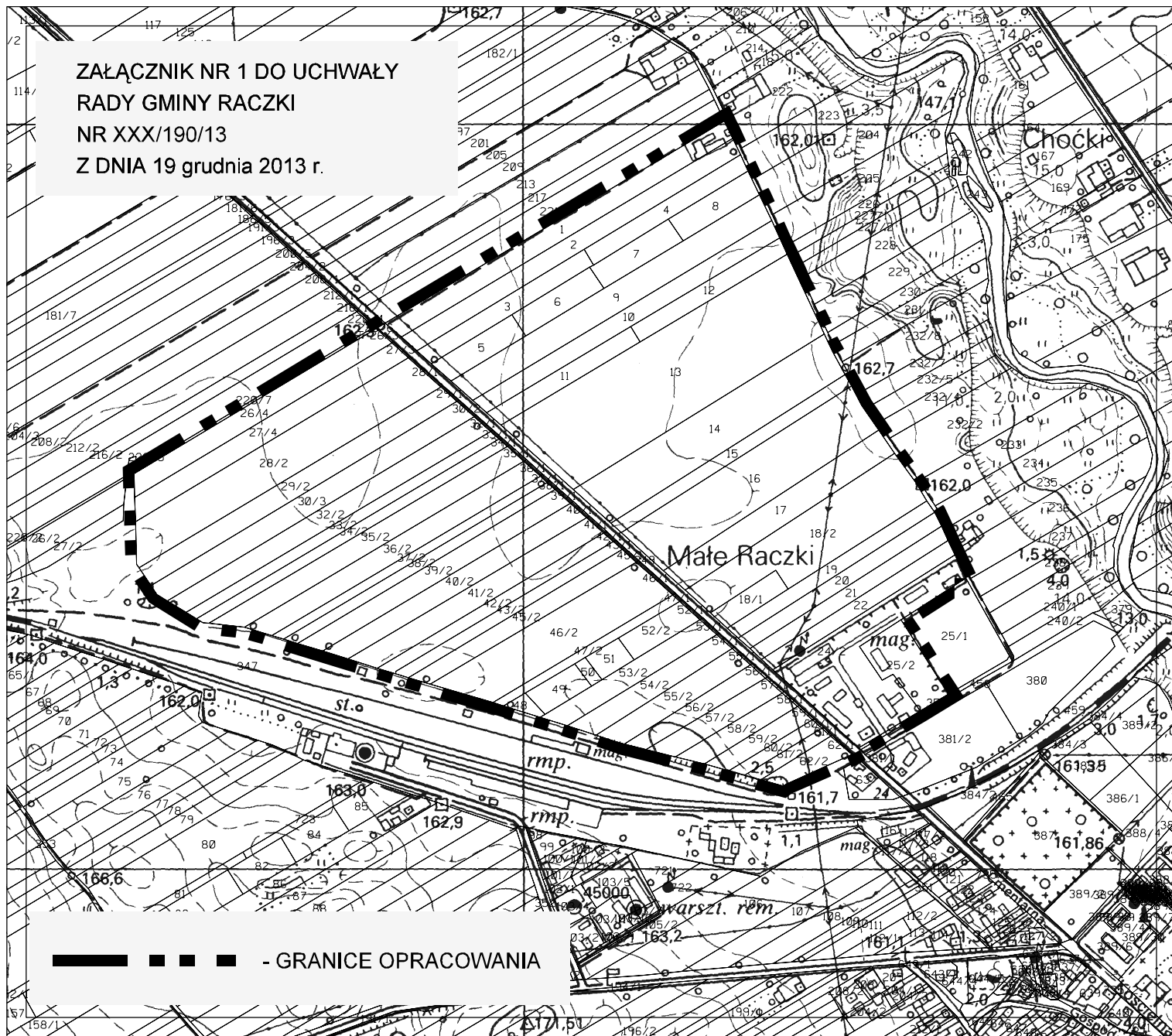
§ 3. Wykonanie uchwały powierza się Wójtowi Gminy Raczki.

§ 4. Uchwała wchodzi w życie z dniem podjęcia.

Przewodniczący Rady

Mirosław Sewastynowicz

**ZAŁĄCZNIK NR 1 DO UCHWAŁY
RADY GMINY RACZKI
NR XXX/190/13
Z DNIA 19 grudnia 2013 r.**



UZASADNIENIE

do uchwały Rady Gminy Raczki w sprawie przystąpienia do sporządzenia miejscowego planu zagospodarowania przestrzennego dla części obszaru gminy Raczki obejmującego tereny położone w obrębach miejscowości Raczki i Dowspuda

Zgodnie z § 14. ust 1. ustawy z dnia 27 marca 2003 r. o planowaniu i zagospodarowaniu przestrzennym (Dz. U. z 2012 r. poz. 647, z późn. zm.) Rada Gminy podejmuje uchwałę o przystąpieniu do sporządzenia miejscowego planu zagospodarowania przestrzennego, w celu ustalenia przeznaczenia terenów oraz określenia sposobów ich zagospodarowania i zabudowy.

Na podstawie wykonanej analizy dotyczącej zasadności przystąpienia do sporządzenia miejscowego planu zagospodarowania dla obszarów zlokalizowanych w obrębach Raczki i Dowspuda i stopnia zgodności przewidywanych rozwiązań z ustaleniami studium, stwierdzono celowość przystąpienia do sporządzenia planu dla przedmiotowego obszaru.

Przystąpienie do prac nad planem miejscowym podyktowane jest potrzebą aktualizacji parametrów urbanistycznych oraz umożliwienia wprowadzenia nowych funkcji terenów w związku realizującymi się inwestycjami komunikacyjnymi i nowymi uwarunkowaniami przestrzennymi.