

**Projekt**

z dnia 6 kwietnia 2018 r.

Zatwierdzony przez .....

**UCHWAŁA NR .....  
RADY GMINY RACZKI**

z dnia 18 kwietnia 2018 r.

**w sprawie przystąpienia do sporządzenia miejscowego planu zagospodarowania przestrzennego części wsi Dowspuda**

Na podstawie art. 18 ust. 2 pkt 5 ustawy z dnia 8 marca 1990 r. o samorządzie gminnym (Dz.U.z 2017r. poz.1875, poz.2232, z 2018 r. poz.130) oraz art. 14 ust. 1 ustawy z dnia 27 marca 2003 r. o planowaniu i zagospodarowaniu przestrzennym (Dz. U. z 2017r. poz.1073, poz.1566) Rada Gminy Raczki uchwała, co następuje:

**§ 1.** 1. Przystępuje się do sporządzenia „Miejscowego planu zagospodarowania przestrzennego części wsi Dowspuda”

2. Plan obejmuje obszar rozciągający się między rzeką Rospudą, drogą ekspresową S16, drogami powiatowymi nr 2540B, 1185B i kompleksem leśnym.

3. Plan obejmuje obszar o powierzchni ok. 65,5 ha, w granicach określonych w załączniku graficznym, stanowiącym załącznik nr 1 do niniejszej Uchwały.

**§ 2.** Niniejszy plan sporządza się w celu:

- 1) ustalenia przeznaczenia, zasad zagospodarowania i zabudowy terenów, z zachowaniem warunków określonych w ustawach i postanowieniach przepisów odrębnych;
- 2) zmiany przeznaczenia gruntów rolnych i leśnych na cele nierolnicze i nieleśne, z przeznaczeniem pod zabudowę wraz z systemem komunikacyjnym dostosowanym do potrzeb planowanych funkcji terenu;
- 3) uwzględnienia zadań publicznych, a w szczególności wynikających z potrzeb uzbrojenia terenów i komunikacji publicznej;
- 4) kształtowania ładu przestrzennego;
- 5) aktywizacji gospodarczej gminy i powiatu, poprzez wskazanie terenów inwestycyjnych.

§ 3. Przewidywane ustalenia planu nie mogą naruszać zapisów zawartych w **STUDIUM UWARUNKOWAŃ I KIERUNKÓW ZAGOSPODAROWANIA PRZESTRZENNEGO GMINY RACZKI**, aktualnym na dzień uchwalenia planu.

§ 4. Projekt planu winien zawierać konieczne rozstrzygnięcia określone w art.15 ust.2 ustawy z dnia 27 marca 2003r. o planowaniu i zagospodarowaniu przestrzennym, stosownie do celu sporządzenia planu określonego w §2.

§ 5. Integralną częścią niniejszej Uchwały jest załącznik graficzny, wskazujący granice obszaru objętego planem.

§ 6. Wykonanie uchwały powierza się Wójtowi Gminy Raczki.

§ 7. Uchwała wchodzi w życie z dniem podjęcia.

Przewodniczący Rady

**Lech Ludwig**



Załącznik do Uchwały Nr .....

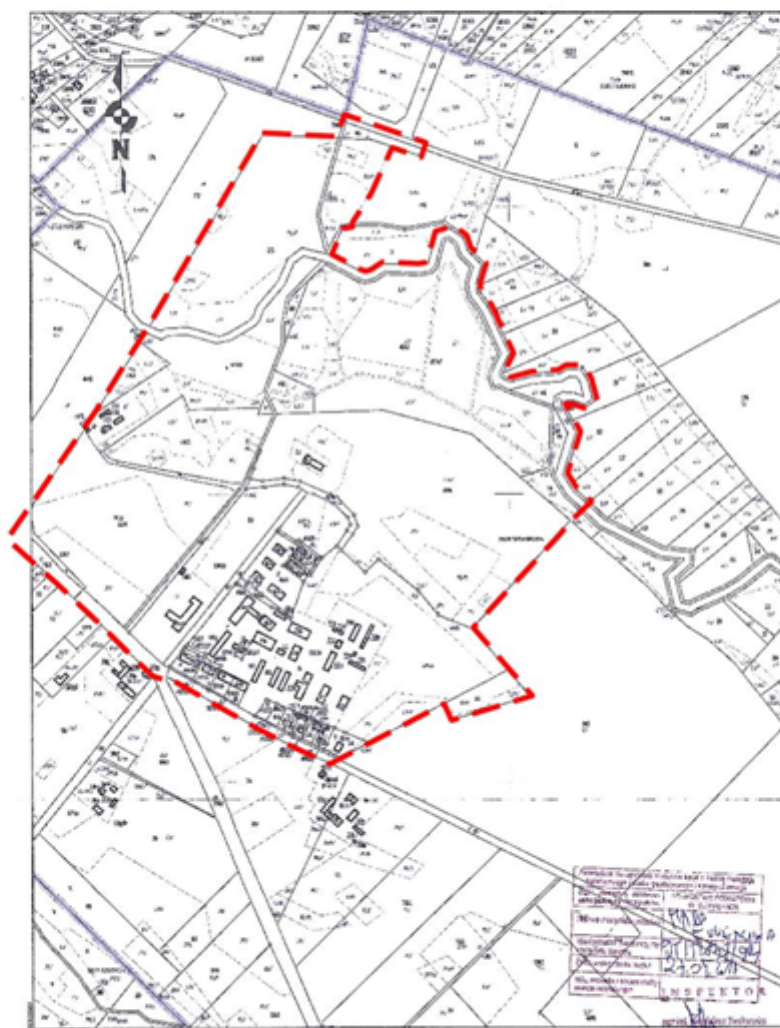
Rady Gminy Raczki

z dnia 18 kwietnia 2018 r.

**Załącznik graficzny, wskazujący granice obszaru objętego planem**

Załącznik  
do Uchwały Nr .....  
Rady Gminy Raczki  
z dnia .....

----- granice obszaru objętego projektem  
Miejscowego planu zagospodarowania przestrzennego części wsi DOWSPUDA  
skala 1 : 10 000





**Uzasadnienie**  
**w sprawie przystąpienia do sporządzenia**

**Miejscowego planu zagospodarowania przestrzennego części wsi Dowspuda**

Zgodnie z wymaganiami art.14 ust. 5 stawy z dnia 27 marca 2003 r. (Dz.U z 2017 r. poz. 1073 z późn.zm.) wykonano ANALIZĘ ZASADNOŚCI SPORZĄDZENIA MIEJSCOWEGO PLANU ZAGOSPODROWANIA PRZESTRZENNEGO części wsi ROSPUDA, z której wynikają następujące wnioski:

1) Uznano zasadność wniosków złożonych przez Starostę Suwalskiego i Wójta Gminy Raczki w sprawie sporządzenia PLANU.

2) Zakwalifikowanie wniosków do sporządzenia PLANU nie oznacza ich dosłownego uwzględnienia w zapisach PLANU.

3) PLAN winien ustalić zasady uporządkowania terenów zabudowanych oraz przeznaczenie i zasady zagospodarowania terenów niezabudowanych, ze szczególnym uwzględnieniem uwarunkowań przyrodniczych i konserwatorskich oraz walorów ekonomicznych przestrzeni, doprowadzając docelowo do ładu przestrzennego.

4) Uznaje się za uzasadnione przystąpienie do sporządzenia miejscowego planu zagospodarowania przestrzennego części wsi Dowspuda, jako dokumentu niezbędnego do podjęcia w dalszej kolejności działań w zakresie rewitalizacji.

5) Granice obszaru objętego projektem PLANU pokazano na mapie ewidencyjnej w skali 1:10000, stanowiącej załącznik graficzny do uchwały intencyjnej w sprawie sporządzenia miejscowego planu zagospodarowania przestrzennego części wsi Dowspuda.

6) Stwierdza się, że przewidywane ustalenia „**Miejscowego planu zagospodarowania przestrzennego części wsi DOWSPUDA**”, wynikające ze złożonych wniosków, naruszają część zapisów obowiązującego STUDIUM UWARUNKOWAŃ I KIERUNKÓW ZAGOSPODAROWANIA PRZESTRZENNEGO GMINY RACZKI, zatwierdzonego Uchwałą nr XVII/108/2000 Rady Gminy Raczki z dnia 19.06.2000r. ze zmianami wprowadzonymi Uchwałą Nr XVII/81/08 z dnia 01.07.2008r. Uchwałą Nr XXVII/166/13 z dnia 25.09.2013r. oraz Uchwałą Nr XX/168/17 z dnia 28.03.2017r.

7) Wymagane jest sporządzenie fragmentarycznej zmiany STUDIUM w granicach obszaru objętego projektem PLANU.

Wnoszę o podjęcie uchwały w sprawie przystąpienia do sporządzenia **Miejscowego planu zagospodarowania przestrzennego części wsi Dowspuda.**